

一体成形瓦支持
ソーラーシステムは
世界初

日本のソーラーシステムの完成型、登場しました。

イラカ

葺ソーラーシステムは ここがすごい！

伝統と
テクノロジー
の融合

+

高い
デザイン性

+

ソーラー業界初
防水20年保証

三州瓦の伝統とソーラー初の
テクノロジーが融合し
葺ソーラーが誕生しました。

素材を徹底的にこだわる
ことで従来にない
デザイン性と安全性を
実現しました。

大事な住まいを長期に
守る安心の防水性能。
システム機器10年保証
も付きます。

家を建てる時、ソーラーシステムを設置することは

もはや当たり前のこととなりつつあります。

どこのメーカーのものにしようか、

いくらくらいかかるのか、迷う方も多いのではないのでしょうか。

家を守る屋根に設置するのですから、安心施工はもちろん、
発電量などの機能性、デザイン性にもこだわりたいものです。

そんな欲張りでおしゃれなエコ奥さまの声に応えた、

新しい技術を搭載したソーラーシステム。

それが葺ソーラーシステムです。



Q ソーラーを付けると雨漏れするって聞いたけど、大丈夫かしら？

A はい。社会問題となりつつあります。そこで、葺ソーラーは、長期に雨漏れしないソーラーシステムを完成させました。



Q 屋根のメンテナンスの時にソーラーはどうなるの？

A 葺ソーラーは、屋根材が基本的にメンテナンスフリーの陶器瓦を用いていますので、ソーラー設置面において問題は発生しません。

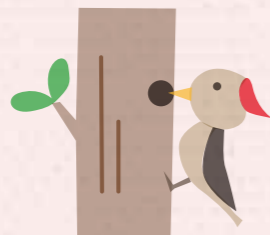


太陽光発電システム

Q&A

Q 屋根瓦に穴をあけて設置しても大丈夫？

A 葺ソーラーは、ソーラー設置専用の屋根瓦を用いるシステムですので、瓦露出面には一切穴が開いていません。そのため、雨漏れする要素が一切ありません。



太陽光発電システムを始めたいけど、取付けたいって思うと不安がいっぱい…。そんなエコ奥さまの疑問にお応えします！

Q 出来るだけたくさんのソーラーを載せたいけど、どんなソーラーが良い？

A ソーラーパネルを小型化することで効率良く設置することを可能にしました。また、変換効率の良い単結晶セルを採用しているため、小型でもパワフルに発電します。

Q 10年後、20年後のメンテナンス費用ってどのくらいかかるの？

A ソーラーパネルの設置から20年間は基本的にメンテナンスフリーです。専用瓦と専用金具の設計耐用年数も60年です。但し、住宅のメンテナンスサイクルに合わせた点検は必要となります。点検結果に応じてパネル・金具等の交換の対応を行いますので、設置費用を抑えることが出来ます。



Q 一生に一度のマイホームなのでおしゃれな屋根にしたいけど、ソーラーを載せるとイメージが…

A 葺ソーラーは、パネル表面だけでなく、バックシートやアルミフレームといった構成部材も落ち着いた黒で統一。瓦屋根の高級感ある外観とぴったりマッチします。



イラカ 葺ソーラーシステムの 3つのポイント

素材とデザインにこだわったソーラーシステム。
これから新築住宅を建てよう、屋根をリフォームしよう
とお考えの方に最適です。

1 絶対的な安心感

セラミックス素材の伝統的屋根材である
陶器瓦でソーラーパネルを取りつける一体
成形瓦(IS瓦)を開発し、屋根材を加工せず、
屋根面に穴を開けずにソーラーパネルを
取り付けるシステムを開発しました。
陶器瓦のみで施工された屋根面の雨仕舞い
は完璧です！



2 20年の安心 長期防水保証

ソーラーパネル設置屋根面は20年の長期防水保証
付きです。

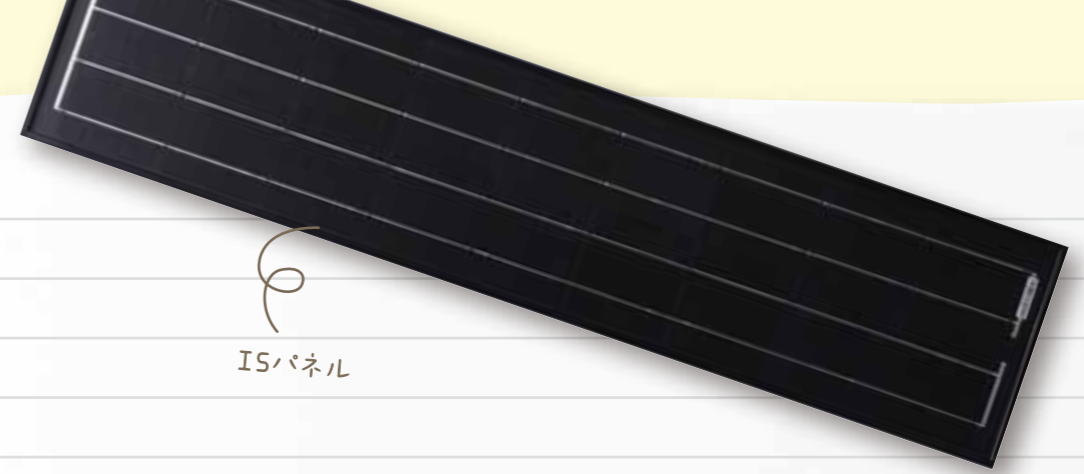
これは、ソーラー業界初。コーキング材による防水
と異なり、設計耐用年数60年*の陶器瓦だけで屋根
を仕上げるため、長期に家を守ることが出来ます。
みなさんの大事な資産である住宅を葺ソーラー
システムがしっかりと守ります。

システム機器10年保証も付きますので、防水保証
と合わせて安心の保証体制です。

*建築環境総合性能評価システム引用



IS瓦(三州瓦)



ISパネル

3 小型で、おしゃれなデザイン。 しかもパワフル発電！

黒を基調とした瓦屋根に溶け込む格調高いデザインは、
住宅の外観をおしゃれにドレスアップします。

ソーラーパネルは、単結晶シリコンモジュールを採用し、
パワフルに発電します。

※セル変換効率16.7%、モジュール変換効率14%

また、瓦4枚分という小型
モジュールなので、特に寄棟
屋根には屋根面へ効率良く
搭載することが出来ます。



屋根のプロが施工するから安心。

ワンタッチでソーラーパネルが取り付けられる超
簡単施工。部材は、瓦と金具とパネルの3部材だけ。
屋根のプロである屋根工事屋さんにお問い合わせの
事で、顔の見える安心感と防水の専門家としての
安心感があります。



Specification ー製品仕様ー



ISパネル：単結晶シリコン太陽電池モジュール

- 公称最大出力 :47W/枚
- モジュール変換効率:14%
- 外形寸法 :1,212mm(W)×278mm(L)
- 質量 :4.7kg



IS瓦：釉薬瓦 JIS A 5208 F形 規格準拠品

- 材質 :セラミックス(基材 粘土焼結物・着色層 ガラス状被膜)
- サイズ(有効寸法) :303mm(W)×280mm(L)
- 質量 :3.6kg/枚
- 有効面積 :0.08568㎡/枚
- ㎡あたり施工枚数 :11.67枚/㎡



IS金具：葦ソーラー専用金具

- 材質 :ステンレスばね鋼 SUS304 CSP
- 厚さ :t=1.0mm
- 外形寸法 :245mm(L)×65mm(W)×30mm(H)



発電量のこと、光熱費のことなど、まだまだ知りたい
エコ奥さまはホームページへアクセス！

イラカ 葦ソーラー株式会社

〒460-0012

名古屋市中区千代田3-21-1 テゴビル3F

TEL.052-265-7811

FAX.052-265-7816

ウェブは「葦ソーラー」で検索

<http://www.irakasolar.com>

■取扱店舗